

TABLA DETALLE DEL IMPACTO DE LAS CUENTAS INDIVIDUALES DE LAS SS.PP. SOBRE LAS CUENTAS ANUALES CONSOLIDADAS DE CPEN 2022

	INGRESOS OPERATIVOS	RESULTADO OPERATIVO	RESULTADO DESPUÉS DE IMPUESTOS	ENDEUDAMIENTO BANCARIO	PERSONAL MEDIO EMPLEADO
Ciudad Agroalimentaria de Tudela, S.L. (CAT)	22.612.095	10.011.958	8.188.557	0	3,39
Centro Europeo de Empresas e Innovación de Navarra, S.L. (CEIN)	4.220.313	126.265	62.280	0	59,65
Centro Navarro de Aprendizaje Integral, S.A. (CNAI)	1.994.559	39.841	25.485	0	37,40
Corporación Pública Empresarial de Navarra, S.L. (CPEN)	129.123	-726.112	-1.586.647	0	14,92
Gestión Ambiental de Navarra, S.A. (GAN)	7.654.516	253.055	54.295	0	113,25
Instituto Navarro de Inversiones, S.L. (INI)	0	-19.881	-19.881	0	0,00
Instituto Navarro de Tecnologías e Infraestructuras Agroalimentarias, S.A. (INTIA)	15.397.920	286.823	-177.982	0	197,10
Navarra de Servicios y Tecnologías, S.A. (NASERTIC)	18.957.440	2.509.209	492.294	0	129,37
Navarra de Suelo y Vivienda, S.A. (NASUVINSA)	30.216.229	4.921.415	274.189	28.428.048	155,56
Navarra Impulsa Cultura, Deporte y Ocio, S.L. (NICDO)	12.658.221	-2.082.811	-38.367.068	4.045.061	66,67
Navarra de Infraestructuras Locales, S.A. (NILSA)	17.830.236	219.775	0	0	51,68
Potasas de Subiza, S.A. (POSUSA)	14.965	-161.598	-161.598	0	0,00
Salinas de Navarra, S.A. (SALINAS)	24.700.604	5.583.303	2.690.465	0	74,88
Sociedad de Desarrollo de Navarra, S.L. (SODENA)	1.520.035	-918.223	653.683	28.496.168	24,20
Start Up Capital Navarra, S.A. (START UP)	7.989	-43.178	-29.560	0	0,00
Trabajos Catastrales, S.A. (TRACASA GLOBAL)	5.179.070	437.762	81.892	0	56,84
Tracasa Instrumental, S.L. (TRACASA I)	28.430.500	720.293	448.516	0	510,03
TOTAL SOCIEDADES PÚBLICAS	191.523.815	21.157.896	-27.371.080	60.969.277	1.494,94
50% Autopistas de Navarra, S.A. (AUDENASA)	30.704.111	24.891.716	12.496.314		
Parque de la Naturaleza, S.A. (SENDAVIVA)	2.685.697	-1.342.040	-2.210.198		56,63
Otros ajustes de consolidación			-3.243.975		
TOTAL RESULTADO CONSOLIDADO	224.913.623	44.707.572	-20.328.939	60.969.277	1.551,57

MUJERES

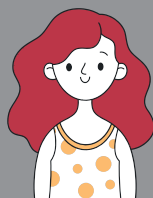
231

781

550

EVENTUALES

FIJAS



PLANTILLA A 31 DIC.

(Sociedades públicas + Sendaviva)

481

1.647

1.166

EVENTUALES

FIJOS



HOMBRES

250

866

616

EVENTUALES

FIJOS

cpen

Gobierno de Navarra Nafarroako Gobernua

