

TABLA DETALLE DE CUENTAS ANUALES CONSOLIDADAS CPEN 2019

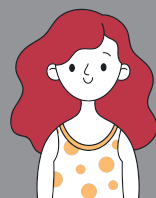
	INGRESOS OPERATIVOS	RESULTADO OPERATIVO	RESULTADO DESPUÉS DE IMPUESTOS	ENDEUDAMIENTO BANCARIO	PERSONAL MEDIO EMPLEADO
Ciudad Agroalimentaria de Tudela, S.L. (CAT)	9.382.550	1.244.557	-451.445	0	3
Centro Europeo de Empresas e Innovación de Navarra, S.L. (CEIN)	2.346.353	103.797	72.924	0	35
Centro Navarro de Autoaprendizaje de Idiomas, S.A. (CNAI)	1.191.483	-31.185	-37.690	0	28
Corporación Pública Empresarial de Navarra, S.L. (CPEN)	16.650.596	-688.592	-727.437	0	12
Gestión Ambiental de Navarra, S.A. (GAN)	7.600.772	225.835	69.218	0	105
Instituto Navarro de Tecnologías e Infraestructuras Agroalimentarias, S.A. (INTIA)	13.306.397	206.265	-171.216	0	193
Navarra de Servicios y Tecnologías, S.A. (NASERTIC)	26.180.794	2.116.704	202.931	0	114
Navarra de Suelo y Vivienda, S.A. (NASUVINSA)	35.145.468	4.215.143	1.574.525	7.624.457	116
Navarra de Infraestructuras de Cultura, Deporte y Ocio, S.L. (NICDO)	9.596.230	-557.861	-4.417.103	12.122.571	49
Navarra de Infraestructuras Locales, S.A. (NILSA)	15.980.249	188.157	0	0	46
Potasas de Subiza, S.A. (POSUSA)	94.685	114.772	2.004.914	0	0
Salinas de Navarra, S.A. (SALINAS)	18.889.134	4.025.833	1.853.936	0	71
Sociedad de Desarrollo de Navarra, S.L. (SODENA)	8.024.190	-3.034.077	-5.004.074	64.331.203	25
Start Up Capital Navarra, S.A. (START UP)	8.009	-313.317	-313.317	0	0
Trabajos Catastrales, S.A. (TRACASA)	7.416.883	556.515	242.077	0	86
Tracasa Instrumental, S.L. (TRACASA I)	19.059.147	328.086	247.178	0	379
TOTAL SOCIEDADES PÚBLICAS	190.872.940	8.700.632	-4.854.579	84.078.231	1.262
50% Autopistas de Navarra, S.A. (AUDENASA)			11.999.664		
Parque de la Naturaleza, S.A. (SENDAVIVA)			-2.694.944		60
Otros ajustes de consolidación			2.363.555		
TOTAL RESULTADO CONSOLIDADO			6.813.696	84.078.231	1.322

MUJERES

176

649

473



EVENTUALES

FIJAS

PLANTILLA A 31 DIC.

(Sociedades Públicas + Sendaviva)

343

1.351

1.008

EVENTUALES

FIJOS



HOMBRES

167

702

535

EVENTUALES

FIJOS